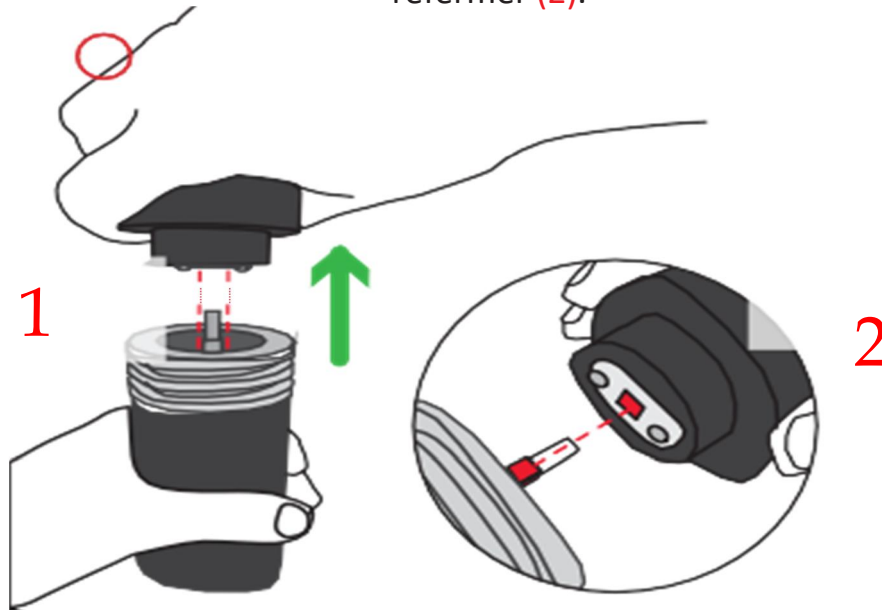


MOULIN A SEL EN BOIS - NOTICE

OUVERTURE & REMPLISSAGE

Enlever le couvercle en bois en tirant, sans tourner (1). Remplir de poivre ou de sel selon le modèle puis refermer (2).



ENTRETIEN

Nettoyer à sec. Ne pas mouiller. Ne pas laisser près d'une source de chaleur. Eviter les chocs.

Mécanisme sel en acier inoxydable traité anti-corrosion. S'utilise avec du gros sel blanc sec. Pas de réglage. Moudre en tournant dans le sens des aiguilles d'une montre. Cela protège également les dents du broyeur. Ne jamais utiliser de gros sel gris humide, ni de poivre.

- Mécanisme garanti à vie.
- Moulin garanti 3 ans contre tout vice de fabrication, dans des conditions normales d'utilisation.
- Moulin en bois de hêtre certifié
- Origine France garantie